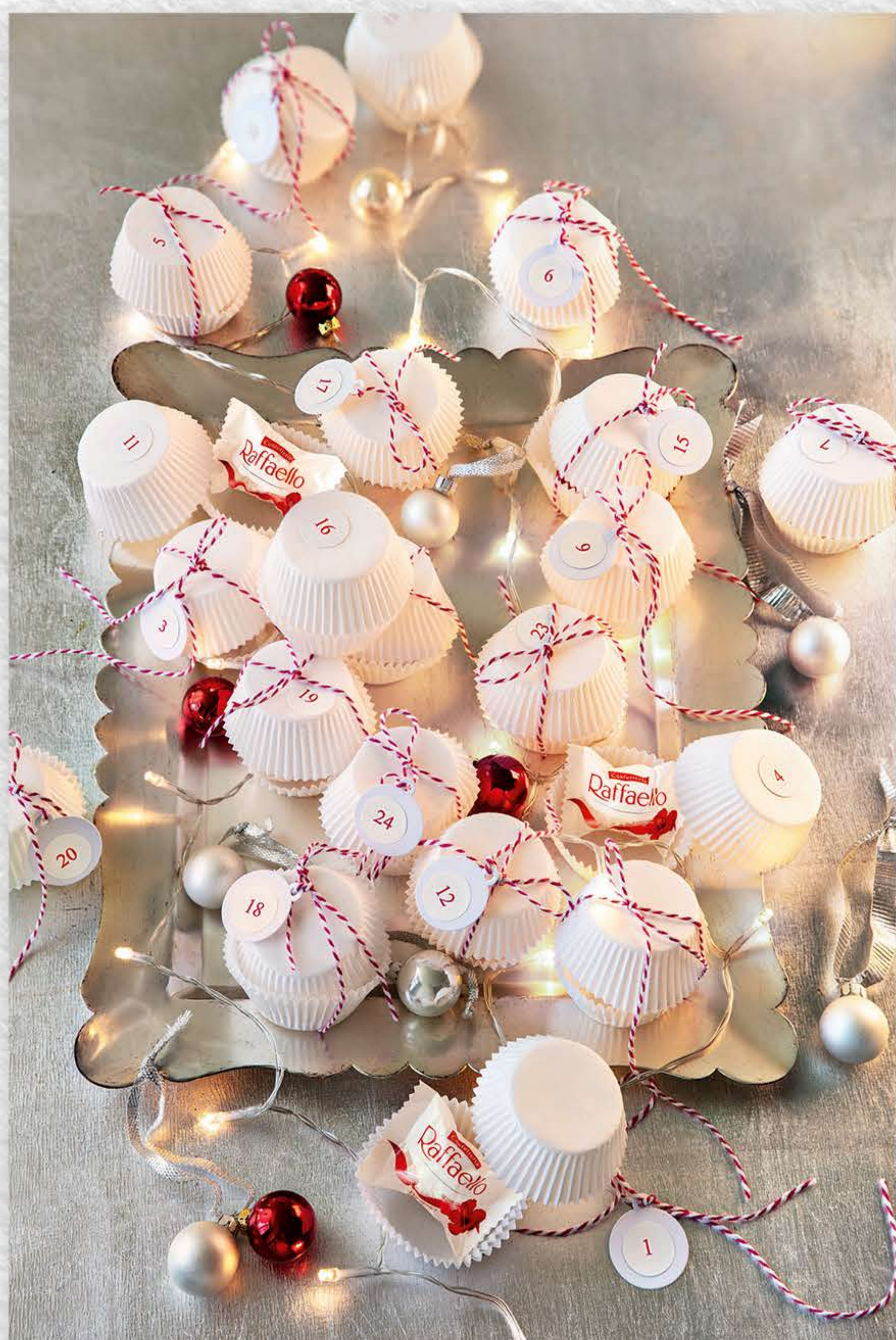


Surprize dulci în forme de brioșe



Grad de dificultate:



Ai nevoie de:

- 48 de forme pentru brioșe din hârtie albă (Ø 5 cm)
- 24 de cadouri mici • șnur alb cu roșu (lungime: aprox. 10 m) • Foarfece • Lipici • Benzi adezive
- Instalație luminoasă (beculețe) • Globuri argintii și roșii
- Tavă • Raffaello

Instrucțiuni:

Așază, fie un mic cadou, fie Raffaello, în 24 dintre formele pentru brioșe. Formele rămase le vei așeza pe post de capac peste fiecare dintre cele în care ai așezat cadouri. Taie din șnur 24 de bucăți de aprox. 40 cm. Leagă fiecare bucată de șnur în jurul formelor închise. Dacă este nevoie, fixează șnurul de baza formei cu bandă adezivă. Printează 24 de etichete cu numere și lipește-le (conform șablonului). Așază câte un număr pe fiecare pachet. Aranjează pachetele alături de globuri și de beculțe pe o tavă și voilă: ai adus bucuria numărătorii inverse până la Crăciun în casa ta!

Imagini: © Ferrero / Silke Zander

